

作業施設や設備等の整備、能力開発
や適切な雇用を行う場合に利用できる
制度を教えてください！



機関名	制度の名称	概要
(独)高年齢・障害・求職者雇用支援機構	障害者雇用納付金制度に基づく助成金	事業主等が障がい者の雇用にあたって、施設・設備の整備等や適切な雇用管理を図るための特別な措置を行わなければ、障がい者の新規雇入れや雇用の継続が困難であると認められる場合に、これらの事業主等に対して予算の範囲内で助成金を支給することにより、その一時的な経済的負担を軽減し、障がい者の雇用の促進や雇用の継続を図ることを目的とするものです。
	山梨労働局・ハローワーク	障害者雇用安定助成金
障害者職場定着支援コース		障害特性に応じた雇用管理・雇用形態の見直しや柔軟な働き方の工夫等の措置を講じる事業主に対して助成するものであり、障害者の雇用を促進するとともに、職場定着を目的としています。
障害者職場適応援助コース		職場適応・定着に特に課題を抱える障害者に対して、職場適応援助者による支援を実施する事業主に対して助成するものであり、障害者の職場適応・定着を図ることを目的としています。

社会福祉法人 ありんこ ライフサポートセンター ありんこ
障がい者就業・生活支援センター ありす

住 所

〒403-0017
 山梨県富士吉田市新西原3-4-20
 (ライフサポートセンターありんこ内)

TEL ・ FAX

TEL 0555-30-0505
 FAX 0555-30-0506

ホームページ等

H.P <https://sapoari.wixsite.com/mysite>
 mail alice-fuji@sky.plala.or.jp

ア ク セ ス

富士山駅より徒歩20分
 河口湖 I.Cより車で5分

利 用 時 間

業務時間 8:30 ~ 17:30

対 象 者

障がいのある方

※障がい者手帳が無くても利用できますが、就労する際には障がい者手帳が必要になる場合があります。

ス タ ッ フ

主任就労支援ワーカー 1名、就労支援ワーカー 1名、生活支援ワーカー 2名

事 業 内 容

ありすでは、就労を希望する障がいのある方や、在職中の障がいのある方の就労・生活における悩みに対してお手伝いいたします。雇用・福祉・医療・教育などの関係機関と連携を取り、いろいろな方法で支援していきます。

利 用 で き る 方

＜精神・知的・身体・その他の障がいのある方＞

- ・「働きたい」と思っている方
- ・現在働いているが、「体がつらい」「職場の人間関係に悩んでいる」方など

＜事業所・企業の方＞

- ・障がい者雇用を考えている事業主の方
- ・障がい者雇用をしており、問題を抱えている事業主の方

いろいろな相談を受け付けております。お気軽にご相談ください。

事業所の利用方法

まずは電話・FAX・メールなんでもよいのでご連絡ください。

事業所の実績

＜令和元年度 実績＞

・登録者数	367名
・相談支援件数	3,032件
・就職件数	33件
・職場実習件数	24件
・企業支援件数	470件



厚生労働省認定事業

やまなし若者サポートステーションぐんないサテライト

住所

〒403-0005
富士吉田市上吉田2-5-1 Q-STA 3F

TEL・FAX

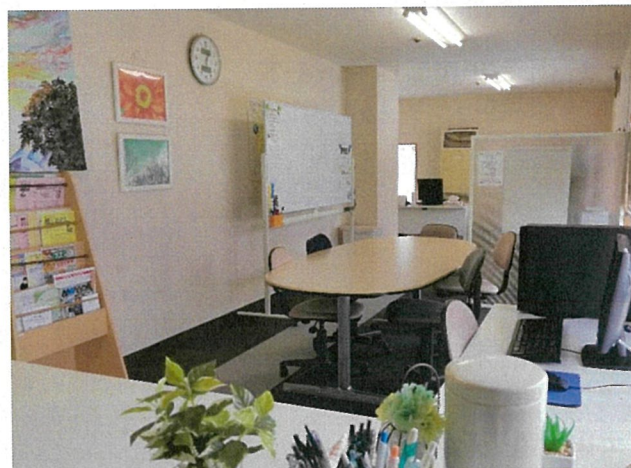
TEL 0555-23-0080
FAX 0555-23-0105

ホームページ等

H.P: <http://ycca.jp/yss>

アクセス

富士急行河口湖線[富士山駅]駅ビル3F
中央道河口湖ICから国道139号富士山駅方面に車で3km



利用時間

月曜日～金曜日: 9:30～18:00

定員

カウンセリング随時予約受付

対象者

15歳～49歳の無就業、無就学者とそのご家族

スタッフ

2名(キャリアカウンセラー1名)



事業内容

働くことに関する様々な悩みを抱えている15歳～49歳までの若者や、そのご家族の方を対象に、個別相談をもとにご利用者のニーズや状態に合わせて支援プランを考え、多種多様なサポートを行っております。個別相談に加え、グループワーク、保護者の相談やセミナーの開催なども実施しています。ご相談やプログラムなど、無料でご利用いただけます。(一部負担金があるプログラムもあります。)

支援内容

キャリアカウンセリング・コミュニケーショントレーニング・ビジネストレーニング・職場体験プログラム
・集中訓練プログラム等

事業所の利用方法

予約制になっておりますので、相談をご希望の際はお電話またはメールでご連絡ください。

事業所の実績

	平成30年度	令和1年度
相談件数	883	874
進路決定数	54	50

上野原福祉作業所

住所

〒409-0112
上野原市上野原1500

TEL・FAX

TEL 0554-63-4725
FAX 0554-63-4725

アクセス

上野原駅下車明誠高校入口バス停より
徒歩5分
総合福祉センターふじみバス停より
徒歩3分

利用時間

月～金 9:00～15:30

定員

就労継続支援B型 20名
地域活動支援センター 10名

対象者

障害手帳をお持ちの方、または、利用を必要とされる方

スタッフ

4名

施設紹介

利用者が自立した日常生活、社会生活がおくれるよう、生産活動その他の活動を通じて、知識、能力の向上のために必要な訓練を効果的に行い、社会との交流、社会参加の機会をはかることを目的に活動しています。

事業内容

就労継続支援B型事業、上野原市地域活動支援センター事業

支援内容

- ・体力向上のため【毎日のウォーキング・週1日の健康活動】
- ・就労を希望される方には、就労に向けた必要な支援をしていきます。【資格取得・出向作業】

活動内容

作業活動:リサイクル作業【ペットボトルの①選別②ラベルはがし③洗い④拭き】
清掃作業【アパート清掃・トイレ清掃】上野原市委託作業【草刈り・花壇管理】

就労活動:就業・生活支援事業所との連携、研修旅行、出向作業(企業への出向)

利用者の特徴

明るく元気な体力のあるメンバーです。指示をしっかりと聞きとり、作業が行えます。

利用できる方

障害者手帳をお持ちの方、または、利用を必要とされる方

事業所の利用方法

まずは、ご連絡ください。見学、体験利用もできます。

事業所の実績

就労研修 : 平成28年度(1名)、平成29年度(1名)



社会福祉法人 上野原若鮎会 わかあゆ工房

住 所

〒 409-0112
山梨県上野原市上野原2283-1

TEL ・ FAX

TEL 0554-62-1069
FAX 0554-62-1169

ホームページ等

mail wakaayu-2006@orchid.plala.or.jp

ア ク セ ス

上野原駅より 徒歩15分
中央高速上野原インターより 5分

利 用 時 間

月～金 9:00～16:00
祝日、年末年始を除く

定 員

30名

対 象 者

ス タ ッ フ

9名

施 設 紹 介



利用者の個性を活かした活動を通じて、意欲的に働け、地域において、社会生活を送るために必要な生活習慣の確立を目指した支援を行い、余暇活動なども取り入れ、みんなが楽しく集まれる生活の場をめざしています。また、さまざまなご相談にできる限り対応できるよう努力しますので、気軽にご活用ください。

利 用 者 の 特 徴

根気強く作業を行える方が多数在籍しています。

活 動 内 容

- ・受託作業(紙袋製造、マスコット各種リボン付け、リサイクル)
- ・製麺作業(生めん、ゆで麺製造販売)
- ・上野原市からの委託事業
- ・障害者スポーツ大会、地域イベントなどへの参加
- ・外食体験(テーブルマナー)
- ・日帰り旅行(社会見学)